

正泰中自

2020年期刊

(第2期 总第48期)

专注造就专业 品质成就永恒

正泰中自水务整体解决方案
打造花园式污水处理厂

智慧水务 数字化 (下)

——从源头到排放的全过程数字物联网解决方案



CONTENT > 目录



2020年期刊 (第2期 总第48期)

主办：浙江正泰中自控制工程有限公司
编辑部地址：杭州经济技术开发区
6号路260号中自科技园
电话：0571-2899 3200
传真：0571-2899 3210
邮箱：chitic@chitic.com
网址：www.chitic.com

轻松一扫，了解更多中自资讯



正泰中自微信订阅号



正泰中自官方抖音号

中自动态

- 01 工业互联网赋能自动化仪表产业发展论坛圆满开播
- 03 正泰中自水务整体解决方案打造花园式污水处理厂
- 05 正泰中自助力年产10万吨NMP项目投产
- 06 走进炼钢厂，走近安全生产信息化
- 07 正泰中自总经理黄永忠
获评钱塘新区“劳动模范”称号
- 08 倾听会员心声，凝心聚力前行
——杭州市仪器仪表学会理事长黄永忠走访会员企业
- 09 杭州市仪器仪表学会隆重召开十届二次理事会议
- 11 夏日炎炎，走进水表调试项目现场
- 12 你的公司是如何欢迎你入职的呢？

解决方案

- 13 智慧水务 数字化(下)
从源头到排放的全过程数字物联网解决方案



工业互联网赋能自动化仪表产业发展论坛 圆满开播



4月29日，由杭州市科学技术协会、浙江省仪器仪表行业协会、中国仪器仪表学会杭州会员服务中心、杭州市仪器仪表学会联合主办，正泰集团浙江正泰中自控制工程有限公司承办的“工业互联网赋能自动化仪表产业发展论坛暨正泰中自2020合作伙伴大会”线上直播成功举办。

会议邀请到了水务信息化、石油化工及工业互联网等领域专家，以“数字化中国 智能化未来”为主题，探索新形势下仪器仪表行业发展思路，探讨如何借助新技术、新动能加快传统产业向数字化转型升级。

杭州市科协第十一届委员、浙江省仪器仪表行业协会副理事长、中国仪器仪表学会杭州会员服务中心主任、杭州市仪器仪表学会理事长、正泰集团正泰中自总经理黄永忠致开幕词。



会上，水务信息化领域泰斗、北京自来水集团原副总工程师刘百德先生以《水务数字化、自动化、智能化建设与应用》为题进行分享，就水务企业数字化转型面临的问题提出了建设性及前瞻性的解决方案。

多年深耕水务自动化行业的实践专家、正泰中自智慧水务事业部总监舒荣生先生作《基于正泰云的智慧水务解决方案》主题演讲，详细介绍了正泰作为水务行业综合服务商，基于正泰“一云两网”平台，为客户提供从源头到排放的全程自动化、信息化应用和服务。



石油化工自动化领域权威设计师、中国SEI原副总工程师叶向东以《现代石油化工厂控制系统网络安全设计》为题，为流程工业客户就控制系统网络安全设计、网络安全设备、网络安全制度及网络安全评估等作权威分享。

兼顾工业软件和系统硬件发展的工业数字化专家、正泰中自流程工业事业部总监张创勋作《从智能工厂走向智慧园区的化工行业解决方案》主题演讲。他针对化工行业痛点，针对化工安全改造、化工安全信息化及智慧化工园区建设提供了全面的仪电控管解决方案。



工业互联网和工业4.0领域专家、中控技术有限公司副总裁俞海斌也来到直播现场，为来宾分享《工业互联网赋能智能制造新模式》，围绕化工企业面临的挑战，就如何借助工业互联网赋能智能制造，提出了化工企业数字化转型的新模式。



错过直播的朋友
可以扫描左侧二维码
或进入
<https://w.url.cn/s/Ab2g3l8>
查看纯享版视频

正泰中自水务整体解决方案 打造花园式污水处理厂



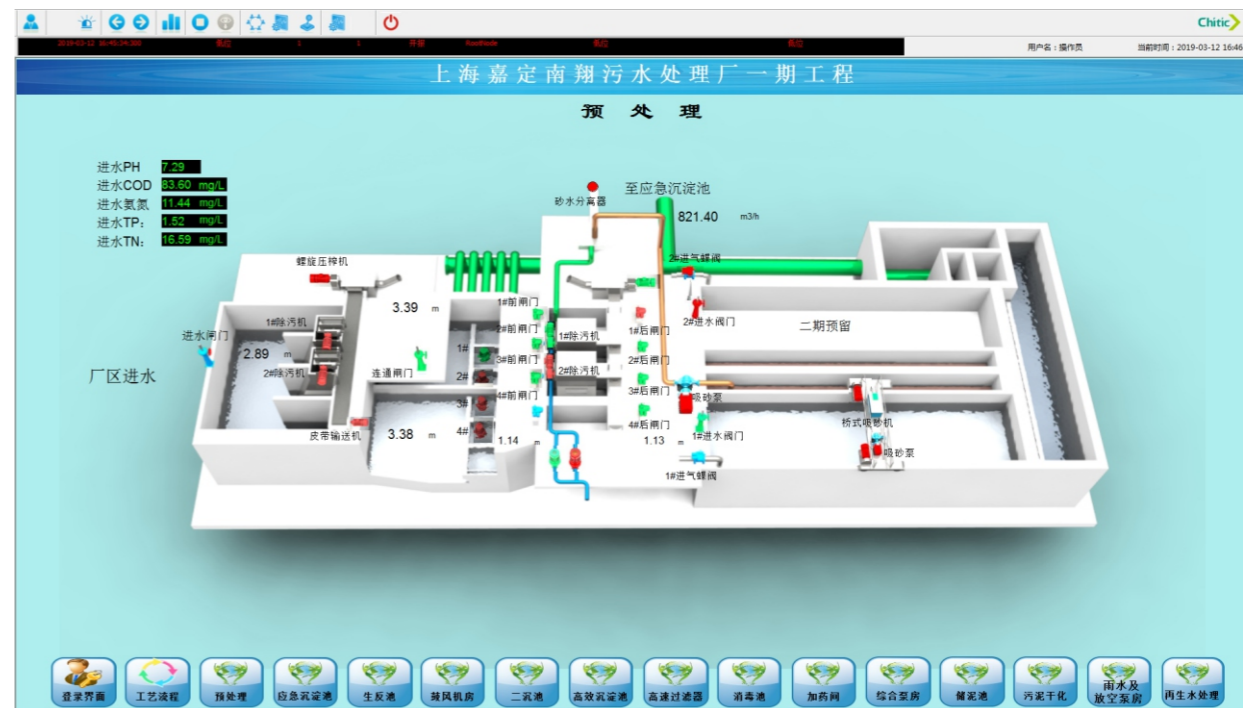
绿草如茵
花香四溢
潺潺流水
静谧步道
.....

建筑物错落有致地位于其中，市民在此可漫步闻花香、享鸟语、听水声；可健身运动，放松身心。如果不说，谁也不会想到这样美丽公园底下竟然藏着一座污水处理厂——上海嘉定南翔污水处理厂。

该污水处理厂是全国首座“清水砦”下沉式再生水厂，也是华东地区首座下沉式再生水厂，污水处理采用一体化改

良型AAO技术（Anaerobic-Anoxic-Oxic，即厌氧-缺氧-好氧生物脱氮除磷工艺），污泥处理采用深度脱水工艺。该再生水厂出水水质达地表IV类水标准，为目前上海最高标准。

项目自2018年底完工以来，已正常投入运行一年多。正泰中自基于10余年自动化产品技术积累和水行业应用经验，为污水处理厂提供了设备、仪表、控制系统自动化整体解决方案。该污水处理厂日处理总规模15万吨，这仅仅是正泰中自为500余家水行业企业提供的自动化、信息化解决方案之一。



公园与污水处理厂是如何完美结合，让人置身于绿意盎然的景观中，闻不到污水的异味呢？

针对污水水质工艺目标值设定的优化方案及曝气量智能控制等污水处理技术难点，结合正泰中自完整的仪控管总包经验，在项目设计、实施、优化调试、工艺磨合直到趋于稳定的整体过程中，中自成熟的水行业团队为项目提供了大量的技术与项目管理支撑。通过先进的处理工艺和优化控制方案，稳定出水水质，提高污水处理能力；通过自动化控制等现代技术手段，对数据进行精准测算，对设备实时监测、控制，极大

降低了人力、物力成本，实现节能降耗的目标。这些都为该项目如期安全、高效投运奠定了坚实的基础。

污水处理作为水工业上的一个重要环节，在城市配套上起着举足轻重的作用。经过优化方案、先进工艺、智能控制打造的这样一座花园式污水处理厂，不仅扭转人们对污水处理厂“脏、污、臭”的观念，消除了邻避效应，解决了周边地区污水处理问题，实现水资源循环利用，还大幅提高了土地利用价值，打造了一个集科普、文化及休闲为一体的城市科普亲水公园，供市民享用。

正泰中自助力年产10万吨NMP项目投产

随着环境问题日益突出，新能源汽车产业方兴未艾，同时带动了锂电池行业的快速发展。

作为锂电生产不可或缺的有机溶剂，N-甲基吡咯烷酮（NMP）具有沸点高、溶解力强、挥发度低、热稳定性好、吸湿性强等优势，对锂电池生产工段的涂布质量、效果及改善锂电池能量密度均有积极影响，其充足稳定的供应保障是锂电行业能够得以持续快速发展的重要条件之一。

如何实现NMP产品的质量稳定、供应充足和安全生产，又能不断降低生产成本、提高生产效率呢？

在2019年7月正式投产的安徽某新材料有限公司年产10万吨N-甲基吡咯烷酮项目中，用户选择了正泰中自智慧工厂整体解决方案，既实现了车间生产过程的智能管理，又保障了生产的安全运行。

NMP生产过程中，涉及反应设备多，生产连续性强、控制回路复杂，工艺参数之间关联紧密，这就对设备、系统控制的精确性、安全性提出了更高的要求。项目采用正泰中自自主研发的分布式控制系统（DCS）、专用的仪表安全系统（SIS），并搭载其定制化的软件和控制算法，实现了厂区的分散控制、集中管

理，有效减少巡检成本，精准实现了运行数据的监控、设备故障在线排查，确保工艺流程顺畅、生产安全，并通过大数据分析，利于进一步降低能耗。

作为整个控制系统“四肢”和“眼睛”的现场仪表，其设备质量和施工规范性直接影响到控制精度。基于二十余年完善的流程工业产品、完备的行业解决方案积累和丰富的行业应用经验，正泰中自为项目配备了精密的现场仪表，提供了成熟的施工管理服务，保障了设备精准控制、厂区安全运营。

项目运行一年以来，各类装置平稳运行，安全生产保持良好态势。

通过采用先进的自动化连续生产工艺和中控室集中监控，用户可以更直观地了解厂区内所有装置及其附属设备生产的运行数据，保证了产品质量的稳定性和可追溯性，促进企业可持续发展。

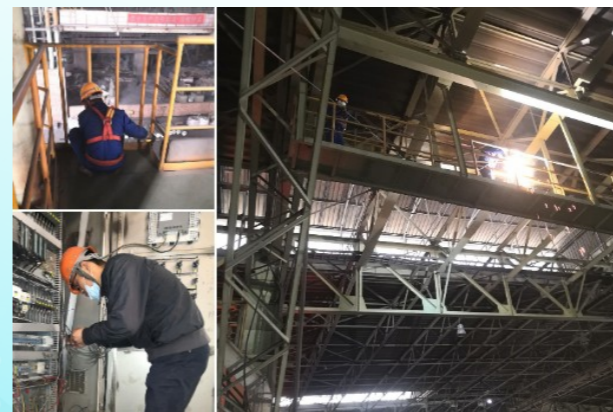


走进炼钢厂，走近安全生产信息化

钢包烘烤器是炼钢生产的重要设备，也是耗能大户。钢包烘烤器的合理工作、运行数据集中管理不仅能有效改善工艺，降低能源损耗，还决定着钢包的生产效率。

某大型炼钢厂拥有26套烘烤器，每套烘烤器独立运行，在生产和管理过程中，产生的大量数据分散在不同的控制系统上，不能统一存储、调用和管理；各个控制系统形成了互不相连的信息孤岛，无法有效分析煤气使用量和能源消耗数据，不能远程实时检测烘烤器气体介质泄漏报警。

那如何建立全厂生产过程数据平台，实现管理控制的一体化呢？



正泰中自项目管理团队充分利用物联网和工业互联网技术，建立数据采集系统对各设备运行数据进行自动采集，采用光纤通讯方式传输至中控室；利用正泰中自安全信息



管理软件，对所有设备运行参数进行集中存储，消除信息孤岛；与可视化方式有机结合，实现对每个烘烤器站运行状态的实时远程监测，实现气体介质泄漏事故及时报警，保障生产安全；通过数据库软件和云计算技术，对能源消耗等信息进行数据挖掘和统计分析，提供统计报表功能，提高统计效率和决策水平。同时，提供手机APP，及时推送实时过程数据和生产关键指标，让用户更快速、便捷了解整个流程状态和安全信息。

生产管理系统是现代化工厂安全生产信息化管理的基础，正泰中自通过物联网、大数据等信息化和智能化手段，结合公司多年智能工厂管理经验，为用户提供高效的化工安全信息化解决方案，不断提升企业生产智能化水平，改善企业管理绩效。

正泰中自总经理黄永忠 获评钱塘新区“劳动模范”称号

最美劳动者，建功新时代。5月29日，杭州市钱塘新区“首届劳模和最美产业工人云表彰大会”隆重举行，正泰中自总经理黄永忠获评钱塘新区“劳动模范”称号。

颂扬劳动者新风貌，奏响时代新旋律。中共杭州钱塘新区工作委员会、杭州钱塘新区管理委员会硬核表彰35位劳动模范、15个劳动模范集体、10位最美产业工人和27个巾帼文明岗。作为新区30万劳动者的缩影，他们用青春和奋斗为新区的发展贡献力量。



担当实干，勇于奉献。尤其自抗击新冠肺炎疫情阻击战以来，伴随复工复产的激昂旋律，黄永忠始终弘扬社会主义核心价值观，为新冠肺炎疫情防控捐赠两套近百万元二次供水设备，担当社会责任；作为党总支书记，他模范带头，实施“思想



引领”工程、“企业文化”工程和“助推发展”工程，先后被评为新时代浙江省“万名好党员”和“最强领头雁”，所在支部被评为杭州市“党建双强”最强党支部。他爱岗敬业，勇于创新，积极投身新区高质量发展，聚焦“数字经济”一号工程，作为杭州市仪器仪表学会理事长、浙江省仪器仪表行业协会副理事长，带领行业同仁坚持不懈抓数字产业化，在智能物联和智慧水务领域持续创新，助推智慧城市建设和智慧工业发展，用激情和梦想诠释了劳动的价值和榜样的力量。

致敬最美劳动者。时代在变，但“爱岗敬业、争创一流，艰苦奋斗、勇于创新，淡泊名利、甘于奉献”的劳模精神始终不变，督促奋斗者建功新时代。

倾听会员心声，凝心聚力前行 ——学会理事长黄永忠走访会员企业



倾听会员心声，凝心聚力前行。4月22日，为加强与会企业的沟通交流，了解会员的发展需求，征求会员的意见和建议，提升学会的服务能力，杭州市仪器仪表学会理事长、正泰中自总经理黄永忠，常务理事、中国计量大学光电学院教授陈华才，学会秘书长巩向信等一行走访学会理事单位杭州志达光电有限公司，董事长程宏热情接待，双方举行座谈。

座谈会上，程宏向黄永忠一行介绍了公司发展情况，带领参观了公司车间，促进了学会深入了解志达光电的生产经营情况和公

司产品，双方探讨了行业发展中遇到的相关难题及对策。黄永忠主动询问企业对学会的服务需求，针对程宏提出的宝贵意见与建议，学会将进行针对性的研讨，制定可行性方案，并深化相关服务，在日常工作中加以落实。

学会将继续广泛开展走访调研会员活动，同时围绕学科发展广泛开展学会活动，发挥科技优势，创新工作机制，始终如一地践行服务会员和团结广大科技工作者宗旨，与时俱进，开拓创新，推动仪器仪表产业的健康发展。

杭州市仪器仪表学会隆重召开十届二次理事会议



别开生面话工作，齐思共谋促发展。6月13日，杭州市仪器仪表学会十届二次理事会议在静谧悠然、文化气息浓郁的西溪创意产业园明月清风工作室召开。来自于企业、高校的19名理事参加了会议，会议还诚挚邀请了杭州职业技术学院副校长楼晓春、浙江机电职业技术学院电气学院院长金文兵及浙江正泰中自控制工程有限公司副总经理陈军松参与学会产学研合作探讨，特别邀请了明月清风工作室主人王明青教授作《文化的传承与发展》分享。

战疫情，促发展，勇担当。学会理事长、正泰中自总经理黄永忠作学会上半年工作总结。十届理事会已履职半年，在杭州市科学技术协会的指导下，在中国仪器仪表学会的大力支持



下，围绕战疫情、促发展，着力为地方经济社会发展服务，在广大理事和会员的共同努力下，在疫情面前心有大爱，防疫路上勇担当，在协同创新、科技服务、学术交流、科技普及等方面取得了一定成绩。杭州市科协杨焕副主席对学会的工作给予了充分肯定，并提供了中肯的、切实可行的意见和建议，为学会开展工作吃下定心丸；积极与中国仪器仪表学会联动，成立中国仪器仪表学会杭州会员服务分中心，为实施数字经济第一城和制造业高质量发展“双引擎”驱动发挥作用；成立科技志愿者服务队，为新冠肺炎疫情防控奉献力量，履行社会责任与担当；联合主办“工业互联网赋能自动化仪表产业发展论坛”，探索新形势下仪器仪表行业发展思路，探讨如何借助新技术、新动能加快传统产业向数字化转型升级。加强自身建设，倾听会员心声，搭建服务平台，凝心聚力前行。



汇聚专家智慧，充分激荡思想。理事会围绕重点项目开展、产学研合作、服务平台搭建等议题，会同嘉宾讨论落实下半年工作计划，探讨学会创新发展，旨在不断增强学会对会员的吸引力、凝聚力和影响力。



一袭蓝衣，稳心静气。明月清风工作室主人王明青教授为大家分享《文化的传承与发展》，以文化人，文而化之，结合茶道，对中国上下五千年的文化产生与传承做了精彩的分享，使人心旷神怡、茅塞顿开。

今后，学会坚持依法办会、民主办会的原则，借助平台优势，不断加强自身建设，充分发挥会员的积极性、主动性、创新性，创新驱动，开拓进取，为促进杭州市仪器仪表行业的创新发展贡献力量，持续为社会提供力所能及的支持和帮助。

关键词：夏日炎炎，走进水表调试项目现场

热度：★★★★★

#夏日炎炎，有你真甜#疫情防控期间，小区封闭，如何实现不入户，就能轻松抄表数据上平台呢？，中小自来到了位于余杭的某在建小区，展示水表从安装到数据传输到平台的过程，给大家更直观的感受。是不是迫不及待想一睹为快了？



@正泰中自

#夏日炎炎有你真甜 救救快要甜不起来的中小自吧！看她又给大家介绍了好东西的份上

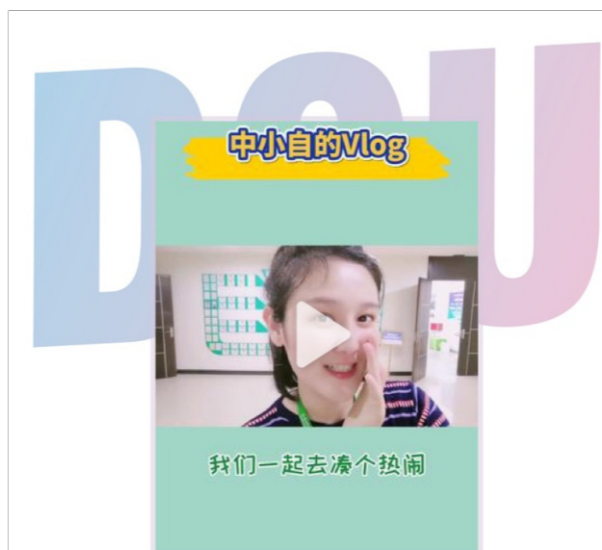


强势关注官抖号，点亮你的小心心

关键词：你的公司是如何欢迎你入职的呢？

热度：★★★★★

新员工的入职给公司注入了新鲜血液，那如何让他们快速融入企业大家庭？5月31日，正泰中自一个月一次的新员工欢迎会在黄河多功能展厅举行，活动丰富，乐趣多多。通过入职仪式，让新进员工感受公司关怀，加深他们对新环境的熟悉度、认同感。快来和中小自一起感受这团结、温暖、和谐的氛围吧！



@正泰中自

你的公司是如何欢迎你入职的呢？ #招聘工作 #新员工 #企业号小助手



强势关注官抖号，点亮你的小心心

智慧水务—为水行业提供从源头到排放的全过程水务自动化信息化解决方案

浙江正泰中自控制工程有限公司历经10余年经验积累，为水行业近500家企业提供了自动化、信息化解决方案，涵括水利、供水、排水，实现每一滴水从取用到排放的全过程监控，为水资源监测、生态改善、安全用水提供智慧化管理。



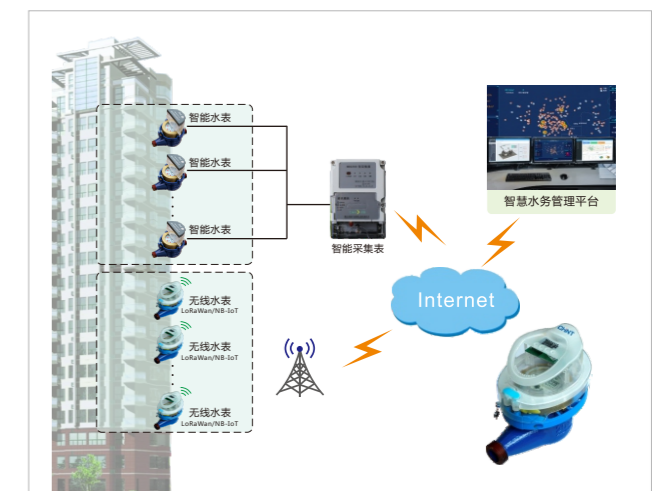
水务信息化



水务自动化



二次供水



智能抄表



CHINT

正泰自动化

智慧水务 数字化（下）

从源头到排放的全过程数字物联网解决方案

设备全生命周期管理系统

以设备为中心，围绕设备全生命周期，建立静态台账、档案信息，提供巡检、点检、维护保养、检修、维修、报废等作业流程管理，支持二维码扫描、NFC、RFID、GPRS等多种巡检终端，应用人工智能算法实现设备健康状态评估，提供设备维护保养策略，为实现设备零停机、零废品、零速损提供智慧管理解决方案。

系统特点

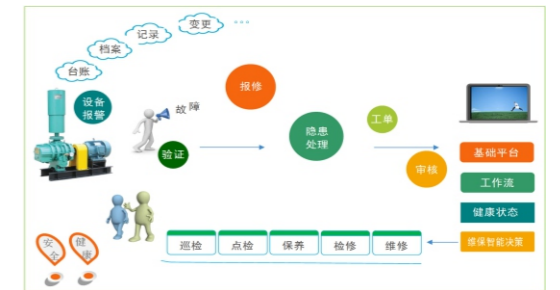
- ◆ 平台化管理，覆盖设备采购、使用、维护、维修、保养直至报废，便于追溯；
- ◆ 利用NFC等技术，结合移动互联网，保障巡检到位；
- ◆ 维修、保养过程管理，提高信息实时性；
- ◆ 故障维修闭环管理，大幅提高故障处理效率，为设备运行争取宝贵时间；
- ◆ 实现信息资源共享、标准规范管理、智能科学决策，极大提升管理效率。



典型案例

污水厂设备管理系统

背景：某污水厂日处理规模达20万立方米/日，处理工艺复杂，且为不可间断性生产。为确保设备24小时零故障、零停机，必须做好生产设备日常维护、隐患排查、备品备件管理、智能维修保养策略等工作，需通过系统、全面的设备管理平台实现。



实现：平台以设备为中心，围绕设备全生命周期，建立静态设备台账、档案信息，及时跟踪设备的故障记录和维护保养维修记录，故障发现第一时间便启动自动处理流程。系统提供巡检、点检、维护保养、检修、维修等作业操作流程管理，支持二维码扫描、NFC、RFID、GPRS等多种巡检终端，应用智能算法实现设备健康状态评估，提供设备维护保养策略的智能推算与指导，为实现设备零停机、零废品、零事故、零速损提供解决方案。

集团设备运维中心

背景：某水务集团业务范围遍布多个省市，为了保障供排水设备安全，该集团采用正泰中自集团设备运维中心对子公司生产设备进行统一管理，实现设备运维管理、设备成本把控、设备集中采购、集团大修技改管理等功能。



实现：在集团建立和完善设备管理体系，形成一套切实可行的设备管理规定，各家子公司采用厂级设备管理平台独立开展日常运营工作，公司总部应用集团设备运维中心，只需要一个大平台就能集中管理旗下所有的子公司，通过对各子公司设备采购成本、维修费用、故障记录等数据进行统计分析，能够及时发现各单位运营的痛点，有针对性的优化集团发展战略。

设备维修云服务中心

背景：某水务公司管辖5个污水处理厂，在距离各厂区2小时车程的中间地段，建立一个维修中心，将原来各厂区独立管理、多团队维护的分散管理模式转换成同一个平台，统一调配人员作业的集中化管理模式。最终实现节约人力开支，降低运营成本的效果。



实现：采用云平台部署方式，解决多个水厂通讯网络搭建难题。集成GIS地图，以2小时车程为半径，建立集中维修处理中心，为管辖范围的生产单位提供设备维修维护服务，实现资源集中，人员共享优化，任务统一调配，作业质量统一考核，并提供设备外购时机、安全库存数量、维护保养周期、设备故障预测等智能决策指导。

管网GIS系统

管网GIS系统结合二三维一体化、物联网、大数据、AI等技术，提供强大的图形编辑、丰富的检索查询、空间分析功能，实现管网监控、DMA分区管理、爆管分析、管网巡查、管网维修、管网养护等业务应用。



地图浏览 / 空间查询

- ◆ 系统提供智慧水务一张图功能，在一张图中可包括压力监测点、流量监测点、自来水厂、污水处理厂、泵站、水质监测点、隐患点、易渍水点等信息；
- ◆ 提供多种形式的管线统计方式；
- ◆ 对各类图形（包括管线的横断面图和纵断面图）及统计分析报表显示和输出。



管网巡查 / 管网维修

- ◆ 为爆管、漏水事故的抢修、维修提供关阀方案；
- ◆ 巡检考核与GPS轨迹相结合，清楚记录巡检人员的巡检情况；
- ◆ 提供维修时间的工单流程管理。



典型案例

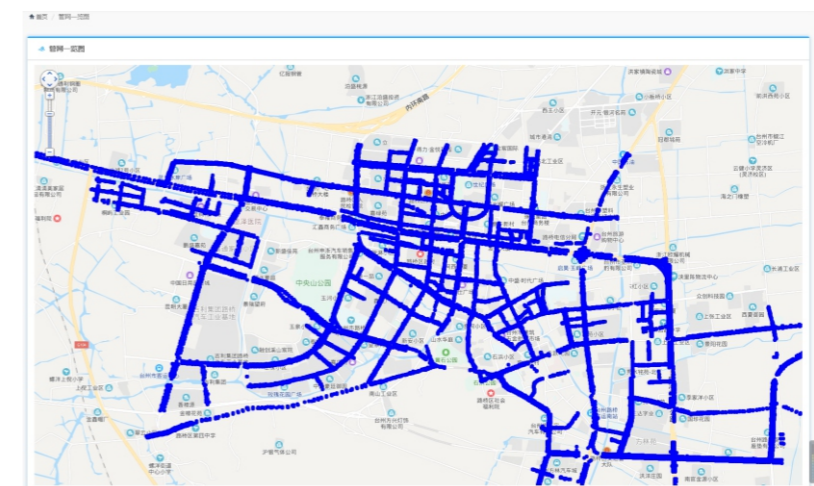
城区智慧排涝项目

背景：某城区地势较低，且水系密集，为有效解决排涝难题，2016年底搭建智慧排涝系统。该城区的排水系统，就雨水管网而言，共计约425千米，56条主干管线，4万个检查节点。系统投运前平均每条管线平均6个月养护1次，每条管线养护时长平均约为3.4天。

实现：采用智慧排水系统，建设排水管网GIS，应用智能移动终端GPS定位巡检和爬行机器人辅助巡查，投运之后，在同等人力配比下，实现养护周期缩减至1个月养护1次，每条管线养护时长约为1天，巡查养护效率提高240%，巡查密度提高5倍。结合管网实时监控，险情发生能够做到第一时间抢修，每年直接降低经济损失数十万元。同时，管网巡查实现精细化管理，管网异臭、违法占用、偷排等问题出现的可能性大大降低，市民投诉率降低，满意度提高。



系统上线报道



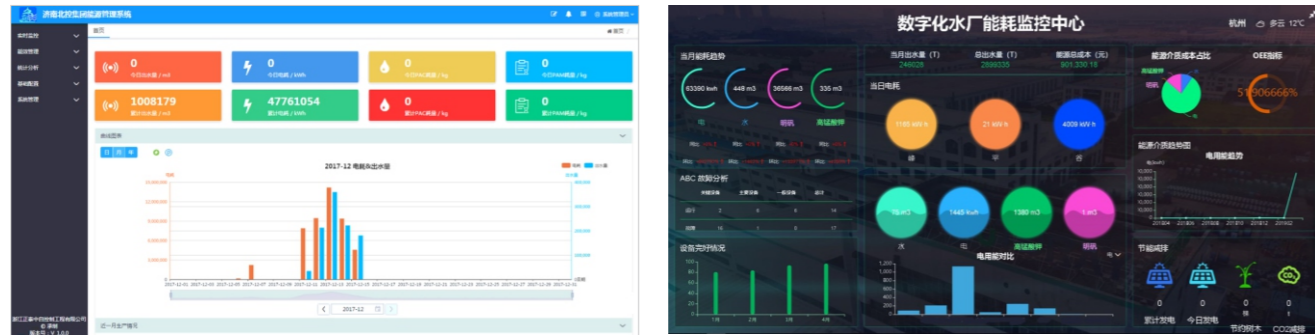
界面展示

能源管理系统

正泰中自针对水司业务环节，提供水务能源管理系统，通过对电力、动力设备状态以及水处理过程的药耗进行监控，协助企业管理者精准掌控企业用能、设备状况，实现降本增效的目的。

系统特点

- ◆ 按设备单耗、各单元能耗、厂级能耗等进行多维度监控、分析和报警；
- ◆ 对各能耗单元进行监控和分析，便于分析不同工艺间能耗差异；
- ◆ 寻求最优能源配比，不断优化节能方案；
- ◆ 提供能耗超限报警功能，保障企业合理用能，安全生产；
- ◆ 挖掘节能潜力，为节能降耗提供支持和决策。

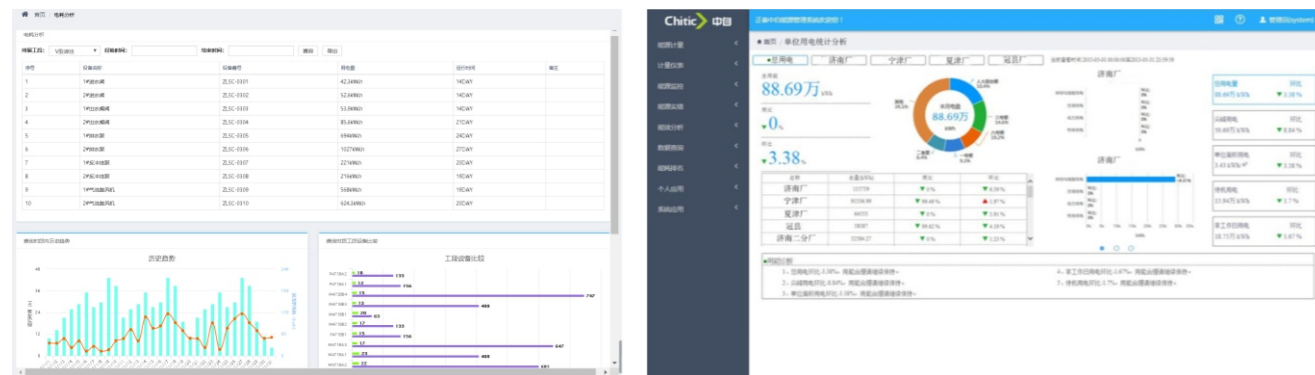


典型案例

集团型能源管理系统

背景：为了加强能源质量管理的信息化水平，提高信息准确性、及时性及劳动生产率，提高企业整体能源管理水平，某水务集团提出了建设能源管理系统的需求。

实现：结合集团公司的能源管理目标，构建一套统一的区域能源管理平台，实现了各个水厂能耗信息采集与综合管理。系统通过状态报告时刻跟踪能耗并能找到节能、降耗、增效的途径，进而节省成本。同时，系统通过对配电系统的监测，有助于快速查明不正常情况，从故障断电状态中快速恢复，保障生产正常进行。



数据决策系统

数据决策系统以公司及决策部门为主要服务对象，深度挖掘各业务系统对内服务效应，扩大业务领域数据实时掌控能力和综合信息服务的广度深度，将生产运营各类信息进行汇总统计分析，向领导展示总体态势、运行情况、办公提醒和领域专题信息。

系统特点

- ◆ 可以根据不同领导的分管领域不同，进行相关业务领域运行监测情况呈现和分析；
- ◆ 对管辖领域重点事件进行筛选，提供重点工作跟踪的专题汇报；
- ◆ 实现互联网、水厂内网相关热点主题信息的推送；
- ◆ 将互联网或水厂内网的政策文件、公文等信息进行整合对接，供决策者随时查阅。



二次供水智能化系统

正泰中自携集团电气全产业链优势及10余年专业控制技术积累，为二次供水行业全新打造高可靠性冗余控制系统及专用控制软件，结合正泰中自智慧水务信息化管理平台和专业运维队伍，为二次供水提供从运行、管理到维护的一站式服务。



系统特点

- ◆ 控制、网络、电源冗余，运行稳定可靠；
- ◆ 一对一独立变频，智能调控；
- ◆ 超高效电机、超静音水泵，节能环保；
- ◆ 完善的运维管控平台，实现智慧管理；
- ◆ 一体化专业服务队伍，解除后顾之忧。



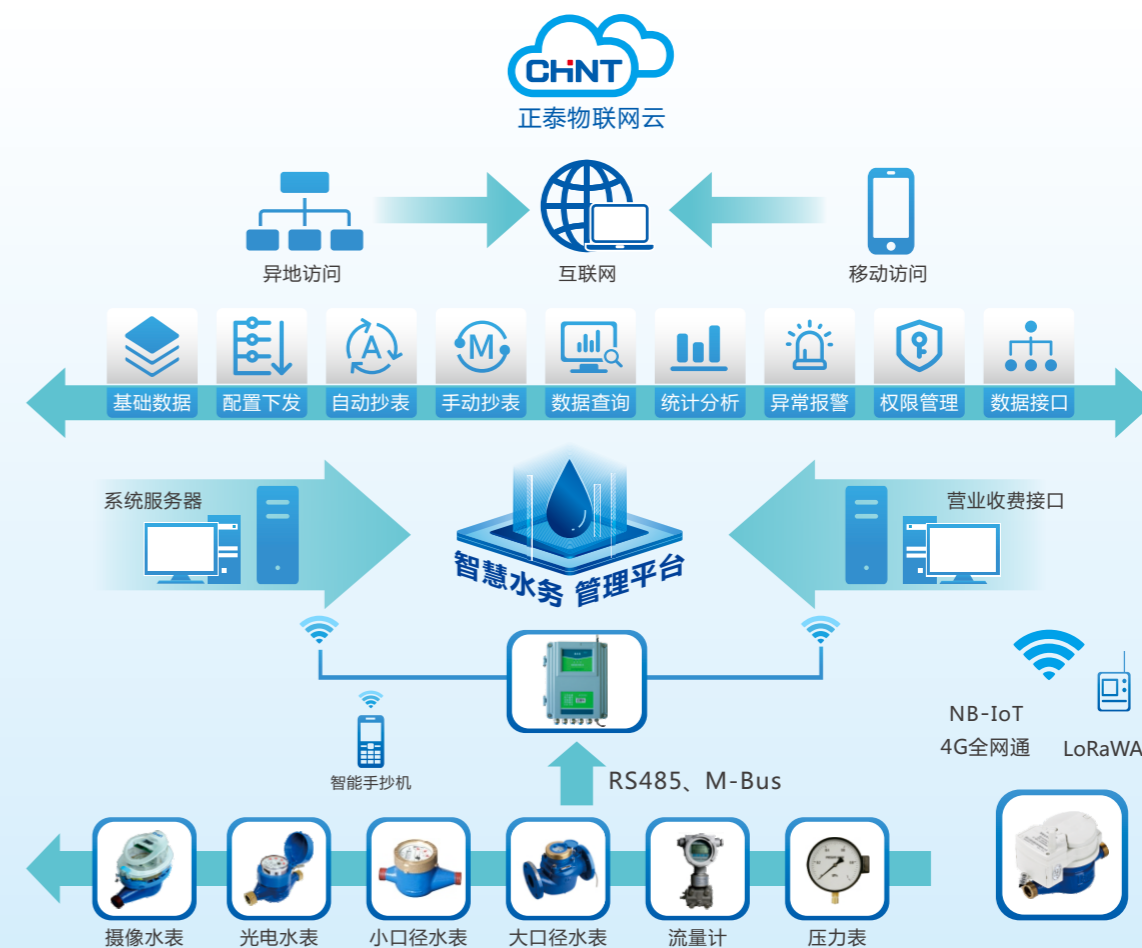
智能远传抄表系统

正泰中自智能远传抄表系统，借助先进的物联网实现各类智能水表图像或数据采集，以有线或无线方式进行数据传输。管理平台充分应用大数据分析和人工智能技术，在实现水表计量管理的同时，提供数据报表、数据分析及异常警示，为用水管理提供精确、高效的“信息化”管理工具。



产品特点

- ◆ 采用先进物联网技术，确保抄表唯一性；
- ◆ 数字和图片同步传输，便于远程比对，提高运营效率；
- ◆ 自主抄表平台软件，无缝对接收费系统；
- ◆ 摄像系统与基表完全分离结构，便于维护；
- ◆ 拥有自主知识产权，获多项国家专利。



水行业信息化网络安全

自信息安全被列入国家发展的最高战略方向之一以来,各行各业都加大信息安全建设力度。作为关乎国计民生的水务企业,在当前信息安全形势下,若要加强自身发展,保障供排水服务优质安全,就需要分析自身实际生产信息化中所面临的信息安全风险和挑战,并采取相应的信息安全防护举措。

为解决水务企业生产智能化自动化现状下存在的网络风险,正泰中自提供的水务工业安全监测系统为水务企业建立了可靠的安全屏障。

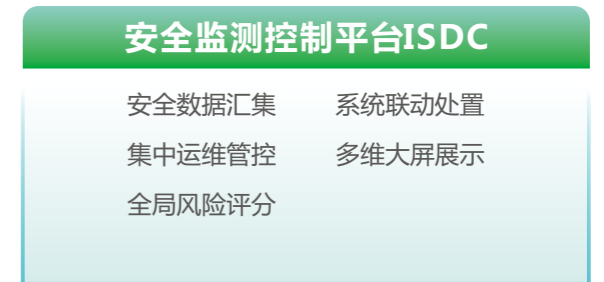
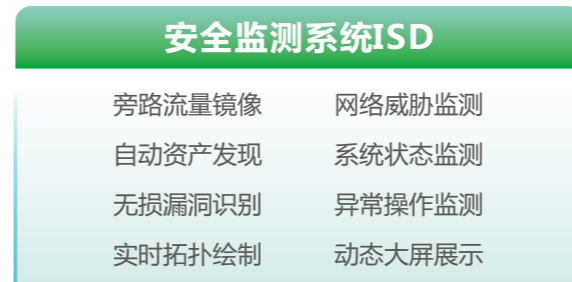
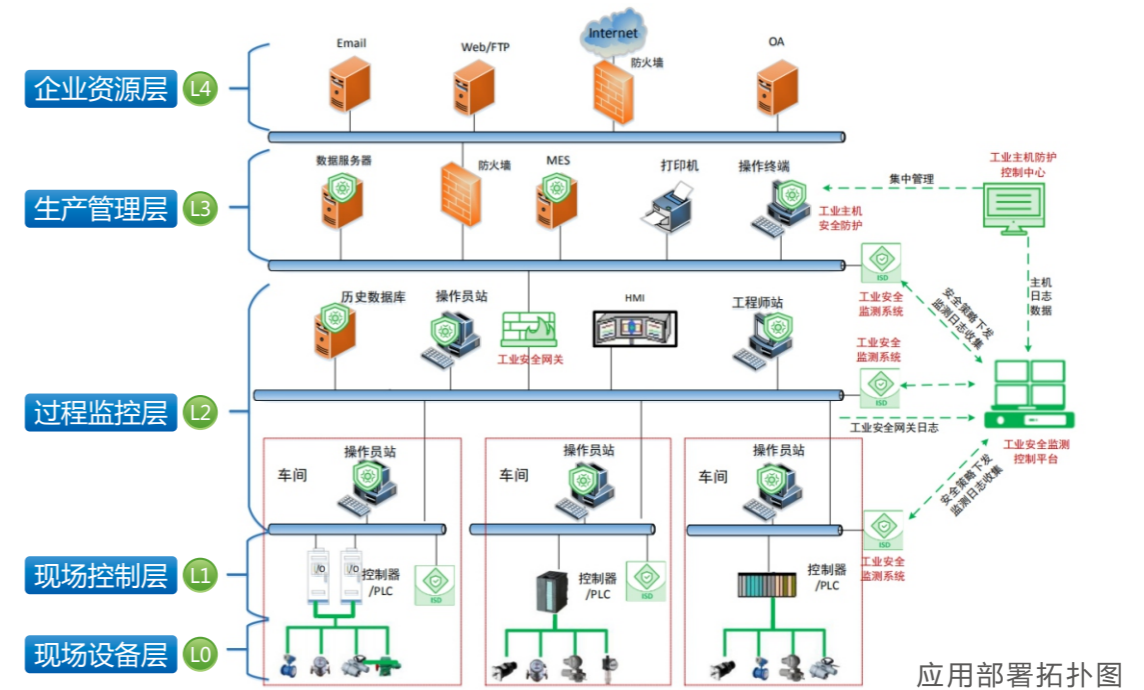


自适应安全架构



全局部署安全无漏洞

在水务企业自动化的各个涉网环节进行提前网络安全防护,整个系统可以实现自动资产发现、监测非法接入、网络威胁监测,识别安全风险、系统状态、异常操作监测,保障连续生产、动态大屏展示。



典型案例

山东某能源科技总部工业信息安全监测系统

背景: 山东某能源科技公司,是山东地区能源与建筑行业标杆企业,公司自2018年上线能源物联网平台、建筑互联网平台以来,上千个项目都进行了数据采集汇总到云管控平台进行深度挖掘。在网络安全方面希望通过全网感知了解各个项目的运行情况与生产数据。

实现: 在逐个项目采集端网络端提前介入网络安全监测,通过集控平台获得完整的项目运行情况,安全漏洞,工控异常情况,设备网络状态,实现了总部平台全方位网络安全防护。





信息化中国 自动化未来

浙江正泰中自控制工程有限公司
ZHEJIANG CHITIC CONTROL ENGINEERING CO., LTD.

地址：杭州经济技术开发区6号路260号中自科技园
电话：0571-2899 3200 传真：0571-2899 3210
邮编：310018 网址：www.chitic.com